



GEORG-SCHÖNWEIß-HEIM

**INTEGRIERTES BETREUTES WOHNEN
UND
PFLEGEHEIM
DER CHRISTLICHEN ARBEITSGEMEINSCHAFT E.V.**



ÜBER UNS



Grüß Gott,

■ wir freuen uns, dass Sie sich für das Georg-Schönweiß-Heim, einer Einrichtung der Christliche Arbeitsgemeinschaft e.V. (CAG), interessieren. Mit diesen Informationen wollen wir Ihnen einen Eindruck von unserer Arbeit und unseren Angeboten vermitteln.

Die CAG ist ein gemeinnütziger Verein mit diakonischem Auftrag. Im Jahre 1925 gegründet, standen stets soziale Verpflichtungen im Blickfeld.

Nach über 50-jähriger persönlicher Mitarbeit kann ich Ihnen die Dienste und Einrichtungen der CAG mit bestem Gewissen empfehlen.

Menschen die Hand zu halten, ihnen zuzuhören und sich ihrer anzunehmen ist für unsere Mitarbeitenden Berufung, nicht nur Beruf.

Ihr

*Gottfried Schoenauer
Dekan i.R.
Aufsichtsratsvorsitzender der CAG*



Liebe Leserinnen und Leser,

■ auf den kommenden Seiten können Sie sich umfassend über die pflegerischen Angebote des Georg-Schönweiß-Heims, einer Einrichtung der Christlichen Arbeitsgemeinschaft e.V. (CAG), informieren.

Besonders möchte ich Ihnen aber die folgende Seite 4 „Philosophie und Leitbild“ zur Lektüre ans Herz legen. In diesen kurz gehaltenen Zeilen, die von Mitarbeitenden und Führungskräften gemeinsam formuliert wurden, finden Sie die Basis für alle Entscheidungen, die in der CAG getroffen werden.

Der darin aufgeführte Anspruch ist hoch. Wir alle sind täglich motiviert diesem Anspruch gerecht zu werden. Wir sind uns aber auch bewusst, dass uns das nicht immer gelingen kann. Gemeinsam versuchen wir aber jeden Tag besser zu werden.

Ihr

*Florian Schoenauer
Geschäftsführender Vorstand
der CAG*

HERZLICH WILLKOMMEN



Liebe Damen und Herren,

■ wir können Ihnen hiermit nur einen kleinen Einblick in das Georg-Schönweiß-Heim geben. Wir würden uns aber sehr freuen, Ihnen persönlich unser Haus vorstellen zu dürfen.

Mir liegt besonders am Herzen, dass Sie sich in unserer familiären Atmosphäre richtig zuhause fühlen. Sie sollen bei uns nicht nur wohnen, sondern mit uns leben und eine neue Heimat finden.

Wir bieten Ihnen zu sehr günstigen Konditionen ein Maximum an Lebensqualität. Getreu unserem Grundsatz: „Geborgen wohnen, erfüllt leben“.

Ihr

Dominic Bullinger
Leiter
des Georg-Schönweiß-Heims



Georg-Schönweiß-Heim

Senioren- und Pflegeheim
der Christlichen Arbeitsgemeinschaft e.V.

Frankenstr. 25
90443 Nürnberg

Tel.: 0911 41103-0

Fax: 0911 41103-12
gsh@cag-nuernberg.de

INHALT

	Seite
Philosophie & Leitbild	4
Unser Pflegeleitbild	5
Georg-Schönweiß-Heim	6 - 9
Grund- & Wahlleistungen	10 - 11
Integriertes Betreutes Wohnen	12
Unsere Pflegeheime	13
Weitere Angebote	14
Soziale Betreuung	15
Kosten Integr. Betreutes Wohnen	16
Kosten Wohnen im Pflegebereich	17
Der Ambulante Pflegedienst	18 - 19

PHILOSOPHIE UND LEITBILD

der Christlichen Arbeitsgemeinschaft e. V.

CHRISTLICH

Christliche Tradition

Christlich sind unsere Wurzeln im Süden Nürnbergs, wo engagierte Christen sich um die vielfache Not der Menschen sorgten. „Was ihr einem geringsten meiner Brüder getan habt, das habt ihr mir getan“.

Dieser diakonische Auftrag der Bibel gilt auch heute noch für uns. Das Gebot der praktischen Nächstenliebe ist Maßstab unserer Arbeit - für unsere Mitarbeitenden und die vielen Ehrenamtlichen, die sich bei uns engagieren.

Christliche Werte

Jeder Mensch ist Ebenbild Gottes, dies ist unsere Überzeugung. Das heißt, jeder Mensch ist einzigartig. Dieses Menschenbild steht bei unserer Arbeit im Mittelpunkt. Die menschliche Würde im Leben wie im Sterben zu achten und zu wahren, ist uns Verpflichtung.

Christliches Leben

In unseren Einrichtungen feiern wir gemeinsam Gottesdienste, Andachten und christliche Feste, wie Weihnachten, Ernte-Dank und Ostern. Zu uns kommen darf aber jeder, ohne konfessionelle oder religiöse Schranken.

ARBEIT

Fachlich und kompetent

Unsere Mitarbeiter sind engagiert und fachlich qualifiziert. Fachlichkeit bedeutet für uns, menschliche Zuwendung mit der Arbeit nach dem aktuellen Stand der Wissenschaften zu vereinen. Sehr viel Wert legen wir daher auf ihre Aus-, Fort- und Weiterbildung. Unseren Anspruch überprüfen wir laufend mit verschiedenen Qualitätssicherungsmaßnahmen.

Beweglich und wandelbar

Die CAG hat in ihrer langjährigen Geschichte immer ihre Angebote an die Bedürfnisse der Menschen angepasst. Wir haben auch weiterhin den Anspruch, Veränderungen der Gesellschaft frühzeitig zu erkennen, anzunehmen und unsere Angebote dementsprechend auszurichten.

Wirtschaftlich und nachhaltig

Die CAG ist ein gemeinnütziger, eingetragener Verein. Wir haushalten nachhaltig und effizient mit den uns zur Verfügung stehenden Mitteln. Wir achten unsere gemeinsame Umwelt, arbeiten ressourcenschonend und ökologisch-bewusst.

GEMEINSCHAFT

Gemeinsam leben

Die CAG ist eine Gemeinschaft. Wir nehmen aneinander Anteil. Wir wissen, dass wir weder für unsere Mitarbeitenden noch für die Menschen, die sich uns anvertrauen, ihre eigene Familie ersetzen können. Dennoch haben wir den Anspruch, in unseren Einrichtungen eine wohlthuende familiäre Atmosphäre zu schaffen, die individuellen Freiraum zulässt. Hieraus entstammt unser Slogan: „geborgen wohnen - erfüllt leben“.

Gemeinsam arbeiten

Die Arbeitsgemeinschaft umfasst Mitarbeitende, Ehrenamtliche und Menschen, die sich uns anvertrauen. Nur durch ein lebendiges Miteinander werden gemeinsame Ziele erreicht. Unsere Arbeitsgemeinschaft lebt daher auch von konstruktiver Kritik und Verbesserungsvorschlägen jedes Einzelnen.

Gemeinsam wachsen

Unsere Gemeinschaft ist offen nach außen. Wir pflegen ein Netzwerk mit verschiedensten Einrichtungen und Partnern und bauen dies kontinuierlich aus. Einen besonderen Stellenwert hat für uns die Partnerschaft zu Kirchengemeinden und Einrichtungen unserer Stadt. Die externe Sicht und Beratung wird von uns gesucht und geschätzt.

UNSER PFLEGELEITBILD

Wir achten und respektieren jeden Mensch mit seiner individuellen Lebensgeschichte ungeachtet seines Geschlechts, Alters, Herkunft, Hautfarbe und Religion.

Dem christlichen Menschenbild folgend, stellen wir die Einzigartigkeit und Würde jedes Menschen in den Mittelpunkt – gerade auch in Zeiten von Krankheit und Sterben.

Körper, Geist und Seele bilden eine Einheit. Daher nehmen wir die Wünsche und Bedürfnisse der Bewohner ganzheitlich wahr und begleiten sie auf ihrem Lebensweg so, dass ihnen größtmögliche Selbstbestimmung ermöglicht wird.

Wir wenden uns dem Menschen zu, um ihm ein Gefühl der Geborgenheit und Sicherheit zu vermitteln. Unser Ziel ist gewachsenes Vertrauen durch gelebte Achtsamkeit.

Unsere Pflege ist darauf ausgerichtet, die Fähigkeiten und Selbständigkeit der Bewohnerinnen und Bewohner zu bewahren und zu fördern. Um dieses Ziel zu erreichen, ermutigen und befähigen wir sie, soweit wie möglich selbst zu handeln.

Die erforderliche Unterstützung wird in Absprache mit den Bewohnerinnen und Bewohnern und ihren Bezugspersonen partnerschaftlich geplant und durchgeführt.

Um eine gute Pflegebeziehung aufzubauen und zu bewahren, achten wir auf einen möglichst gleich bleibenden Kreis der betreuenden Pflegekräfte, der Sicherheit und Geborgenheit vermittelt.

Wir pflegen die Menschen, die sich uns anvertrauen, auf der Grundlage eines einheitlichen Pflegeverständnisses. Dies erfolgt im Rückgriff auf pflegewissenschaftliche Erkenntnisse und Vorgehensweisen, die die Mitarbeiterinnen und Mitarbeiter kontinuierlich im Rahmen von Fort- und Weiterbildungen aktualisieren und vertiefen.

Wir sind offen für Verbesserungsvorschläge und sehen Kritik als Chance zur Weiterentwicklung unserer Arbeit.

Pflege beinhaltet für uns auch Einzelbetreuung und soziale Betreuung in Gruppen, abgestimmt auf die individuellen Bedürfnisse der Bewohnerinnen und Bewohner.

Wir beachten die strukturellen und wirtschaftlichen Aspekte, die die Rahmenbedingungen unseres Handelns darstellen. Wir gehen sorgfältig mit allen zur Verfügung stehenden Sach- und Finanzressourcen um.

Wir arbeiten mit allen an der Pflege, Versorgung und Betreuung Beteiligten offen und partnerschaftlich zusammen.

Gute Pflege wurzelt in hoch motivierten Mitarbeiterinnen und Mitarbeitern, die fachliche und soziale Kompetenz im täglichen Umgang leben.

Unsere Bewohnerinnen und Bewohner stehen im Mittelpunkt unseres Handelns!

GEBORGEN WOHNEN –

Senioren- und Pflegeheim

GEORG- SCHÖNWEIß- HEIM



Schön, dass Sie bei uns vorbeischauen. Sie stehen vor einer Entscheidung, die Ihnen sicherlich nicht leicht fällt. Ein neuer Lebensabschnitt beginnt für Sie. Es ist ein großer Einschnitt die gewohnte Umgebung oft nach Jahren aufzugeben und sich ein neues Zuhause zu suchen. Doch genau das wollen wir für Sie sein: Ihr neues Zuhause.

■ Das Georg-Schönweiß-Heim liegt wie eine grüne Oase mitten in Gibitzenhof. Bei schönem Wetter werden Sie die ersten Bewohner bereits auf den Parkbänken vor unserem Haus sehen.

■ Durch unsere netten Rezeptionsangestellten werden Sie am Eingang des Hauses freundlich begrüßt. Gegenüber von unserem Empfang befindet sich der Wintergarten. Hier wird gerne geplaudert, gespielt oder Kaffee getrunken. Um den liebevoll angelegten Innenhof herum führen die verglasten Flure des Hauses, in denen Sie auch bei schlechtem Wetter spazieren gehen können. Scheint die Sonne, halten sich unsere Bewohner am liebsten im Garten auf. Hier befindet sich auch unser Freilandspiel „Dou Di net Ärchern“ (Mensch ärgere Dich nicht).

■ In unserem Speisesaal mit den großen Panoramafenstern wird das Frühstück und das Mittagessen serviert. Einmal in der Woche gibt es ein Frühstücksbuffet. Beim Mittagessen können Sie täglich zwischen drei Menüs auswählen. Eines davon ist immer vegetarisch. Selbstverständlich wird auch diabetikergeeignetes Essen und Schonkost angeboten. Auf der großen Bühne im Speisesaal finden regelmäßig Veranstaltungen und Konzerte statt.

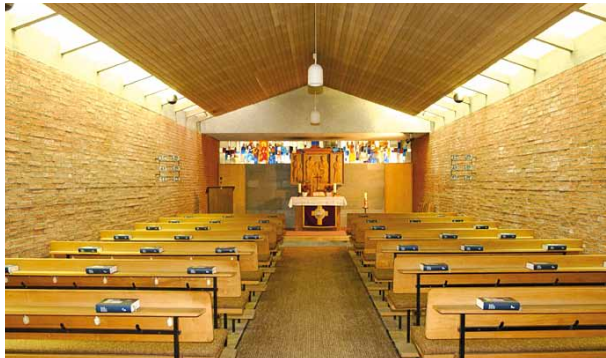
ERFÜLLT LEBEN...

■ Gleich in der Nähe lädt unsere Kapelle regelmäßig zu Gottesdiensten und Andachten beider Konfessionen ein. Unser Haus ist aber auch offen für Menschen anderer Glaubensrichtungen.

■ Das Georg-Schönweiß-Heim bietet das Integrierte Betreute Wohnen und einen Pflegebereich an.

■ Unsere verschiedenen Tiere, von den zahlreichen Sittichen bis zu Fischen und Zwergkaninchen, sind beliebte Anlaufstationen. Auch Ihre Kleintiere sind – bei sichergestellter Versorgung – in unserem Haus willkommen.

■ In direkter Nachbarschaft gibt es zahlreiche Geschäfte, Ärzte und Apotheken. Ist unser Heim auch von lauter Grün umgeben, so können Sie durch die nahe gelegenen öffentlichen Verkehrsmittel problemlos weiterhin am städtischen Leben teilhaben.



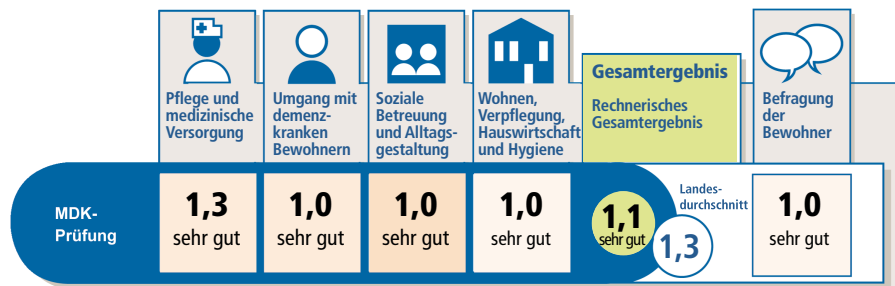
■ Das Georg-Schönweiß-Heim bietet das Integrierte Betreute Wohnen und einen Pflegebereich an. Die Kostentabelle finden Sie auf Seite 16 und 17.



...IM GEORG-SCHÖNWEIß-HEIM

Ausgezeichnete Qualität

- Bei der jährlichen MDK-Prüfung des Medizinischen Dienstes der Krankenversicherungen erreichte das Georg-Schönweiß-Heim der CAG wieder Bestnoten.



Georg-Schönweiß-Heim
MDK-Prüfung
am 15.01.2019

Noten der MDK-Prüfung

„Mit dem sog. Pflege-Weiterentwicklungsgesetz vom 28. Mai 2008 wurde erstmalig die Möglichkeit geschaffen, die Leistungen der ambulanten und stationären Pflegeeinrichtungen sowie deren Qualität für Pflegebedürftige und ihre Angehörigen verständlich, übersichtlich und vergleichbar im Internet sowie in anderer geeigneter Form zugänglich zu machen. Die Ergebnisse der Qualitätsprüfungen in Pflegeheimen und -diensten durch die Medizinischen Dienste der Krankenversicherung werden dabei als Grundlage für die Bewertung der Einrichtungen genommen. Die Prüfungen finden generell unangemeldet statt. Zur einheitlichen Bewertung der Prüfergebnisse haben sich die Beteiligten für eine Bewertungssystematik nach Noten entschieden. Noten kennt jeder aus seiner eigenen Erfahrung. Auf einen Blick sollen Pflegebedürftige und deren Angehörige sehen können, ob die Dienstleister gute pflegerische Arbeit leisten, noch Entwicklungspotenzial haben oder Missstände abstellen müssen.“ Quelle: www.pflegenoten.de



GEORG SCHÖNWEIß

* 29.1.1889 † 12.8. 1963

Das Georg-Schönweiß-Heim trägt den Namen des Nürnberger Pfarrers und CAG-Mitbegründers Georg Schönweiß. Bis heute ist er in Nürnberg als Sozialpionier bekannt. Die Stadt benannte eine Straße in der Nürnberger Südstadt nach ihm in unmittelbarer Nähe zur Gustav-Adolf-Kirche, an der er lange wirkte.



In Nürnberg im Grünen

Die Innenstadt ist mit öffentlichen Verkehrsmitteln leicht erreichbar.

Haltestellen

Dianaplatz: Buslinie 58, 65 und 68
Straßenbahnlinie 4

Alemannenstraße: Buslinie 68
Straßenbahnlinie 4

Vogelweiherstraße: Buslinie 58 und 65



Georg-Schönweiß-Heim

Frankenstr. 25
90443 Nürnberg
☎ 0911 41103-0
Fax: 0911 41103-12
E-Mail: gsh@cag-nuernberg.de

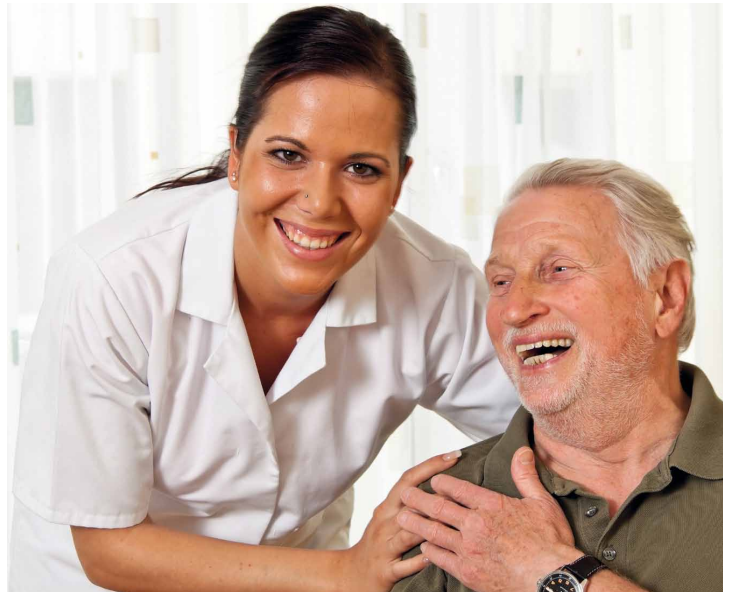


	Notruf	Pflege	Reinigung	Verpflegung
Pflegeheim	● Grundleistung	● Grundleistung	● Grundleistung	● Grundleistung
Betreutes Wohnen	○ Wahlleistung	Durch Ambulanten Pflegedienst	○ Wahlleistung	○ Wahlleistung
Integriertes Betreutes Wohnen (Seniorenheim)	● Grundleistung	● Grundleistung (bei vorübergehender Krankheit)	● Grundleistung (1 x die Woche)	● Grundleistung
Ambulanter Pflegedienst	○ Wahlleistung	● Grundleistung	○ Wahlleistung	○ Wahlleistung

GRUND- & WAHLLLEISTUNGEN

Die Christliche Arbeitsgemeinschaft e.V. bietet als Wohnform im Alter an:

- **Pflegeheim**
- **Betreutes Wohnen**
- **Integriertes Betreutes Wohnen**
- **Versorgung durch den Ambulanten Pflegedienst in Ihrer eigenen Wohnung**



← Die Graphik bietet einen Überblick über die Grund- und Wahlleistungen der Einrichtungen und Dienste der Christlichen Arbeitsgemeinschaft e.V. und soll Sie bei der Auswahl der geeigneten Wohnform unterstützen.

● **Grundleistungen:**
Diese Leistungen sind bereits mit der Pauschale abgegolten.

○ **Wahlleistungen:**
Diese Leistungen können Sie für ein zusätzliches Entgelt in Anspruch nehmen.

Wäsche	Nebenkosten inklusive z.B. Heizung, Strom, Wasser	Soziale Betreuung
● Grundleistung	● Grundleistung	● Grundleistung
○ Wahlleistung	Nein	● Grundleistung
○ Wahlleistung	● Grundleistung	● Grundleistung
○ Wahlleistung	Nein	● Grundleistung

INTEGRIERTES BETREUTES WOHNEN

Integriertes Betreutes Wohnen ist die günstige Alternative zum Leben im eigenen Haushalt. Sie können in unseren Einrichtungen genauso selbstbestimmt Ihr Leben führen wie in der eigenen Wohnung, nur dass Sie bei der täglichen Alltagsbewältigung, wie Saubermachen, Aufräumen, Essenzubereitung, unsere Unterstützung erhalten.



■ Wie in jedem „guten“ Mietshaus haben Sie auch in unserem Haus Nachbarn mit denen man gerne Kontakt hält. Bei uns wird die Nachbarschaftspflege jedoch noch unterstützt und gefördert, indem wir gemeinsam Ausflüge unternehmen, Feste feiern und diverse Freizeitangebote gemeinsam nutzen.

■ Und sollte es Ihnen an manchen Tagen nicht so gut gehen, so bekommen Sie in Ihrer vertrauten Umgebung die notwendige Unterstützung und Hilfe durch unser geschultes Pflegepersonal rund um die Uhr. Denn es ist uns ein großes Anliegen Ihre Eigenständigkeit in Ihren „eigenen vier Wänden“ zu erhalten.

■ Wir bieten das „integrierte Betreute Wohnen“ im Georg-Schönweiß-Heim, im Dr.-Werr-Heim und im Käthe-Hirschmann-Heim an und können Ihnen hierfür 1- und 2- Zimmer Wohnungen zur Verfügung stellen.

■ Im Preis eines Rüstigenplatzes sind enthalten: Unterkunft, Heizung, Strom, Kalt- und Warmwasser, Verpflegung, Reinigung des Fußbodens, Teilnahme an den Freizeitangeboten, Hilfe und Unterstützung durch qualifiziertes Fachpersonal, Tag- und Nacht Rufbereitschaft. Unser „Rundumwohlfühlangebot“ ist günstiger als Sie glauben! Sie sind herzlich eingeladen unsere Häuser durch ein „Probewohnen“ näher kennen zu lernen.



UNSERE PFLEGEHEIME- *Mit menschlicher Zuwendung*

Ein Pflegeheim ist eine Einrichtung, in der pflegebedürftige Menschen ganztägig (vollstationär) untergebracht und unter der Verantwortung professioneller Pflegekräfte gepflegt und versorgt werden.

■ Eine erforderlich werdende Pflege bedeutet sicherlich ein hohes Maß an Fachlichkeit auf dem neuesten Stand der Pflegewissenschaft. Aber ein Gefühl des Vertrauens und der Geborgenheit muss auch vorhanden sein, wenn Sie sich oder Ihre Angehörigen in fremde Hände begeben.

■ Ebenso bedeutend wie fachliche oder technische Standards ist daher der menschliche Umgang der Pflegenden. Darauf legen wir bei der Auswahl und Weiterbildung unserer



Mitarbeitenden großen Wert. Im täglichen Umgang mit unseren Bewohnern zeigen sie Respekt, menschliche Wärme und Toleranz.

■ Dank eines internen Pflegemanagements erfüllen unsere Pflegebereiche höchste medizinische Standards, unsere Mitarbeitenden schulen wir ständig.



Unser Ziel ist es, Ihnen eine häusliche und angenehme Umgebung zu bieten. In unseren Häusern bieten wir Einzel- und auch Doppelzimmer an.

■ Sehr beliebt sind unsere bereichsinternen Gemeinschaftsräume, in denen gemeinsam gegessen und bei Festen gefeiert wird. Die Bewohner der Pflegebereiche sollen möglichst rege am Leben des Hauses teilhaben.

■ Ausgestattet sind die Apartments mit Pflegebett, Nachtkästchen und Kleiderschrank, Fernseh- und Telefonanschluss sowie Notruf. Nach Absprache können eigene Möbel zusätzlich mitgebracht werden. Für demenzerkrankte Menschen haben wir ein spezielles Betreuungskonzept entwickelt. Hierfür beschäftigen wir auch eigens geschulte zusätzliche Betreuungskräfte.

■ Sollten Sie nur überbrückungsweise einen Pflegeplatz benötigen, etwa um Angehörigen einen Urlaub zu ermöglichen, so bieten wir Ihnen die Möglichkeit einer Kurzzeitpflege. Ob nun wenige Wochen oder auf Dauer, bei uns sollen Sie sich wohlfühlen.

UNSER ANGEBOT - IHR GENUSS

Man soll dem Leib etwas Gutes bieten, damit die Seele Lust hat, darin zu wohnen.

(Winston Churchill)

■ In unseren Häusern können Sie beim Mittagessen täglich zwischen drei unterschiedlichen Menüs auswählen, davon ist eines vegetarisch. Selbstverständlich wird auch diabetikergeeignetes Essen und Schonkost angeboten. Saisonale Besonderheiten (z.B. Spargelzeit) werden in das Speiseangebot natürlich integriert.

■ Die fränkische Küche hat einen großen Anteil in der Menü-Auswahl. Wir achten sehr darauf, dass die Lebensmittel aus der Region stammen.

■ Aus diesem Grund ist es für uns sehr wichtig, dass die Speiserversorgung durch eigene Mitarbeitende in unseren Häusern durchgeführt wird. Der Geschmack und die Qualität unserer Speisen ist so hoch, dass wir seit Jahren unter der Marke „biocater“ Mittagessen für Kindergärten, Hort- und Schuleinrichtungen kochen.



SOZIALE BETREUUNG

Zahlreiche wissenschaftliche Untersuchungen zeigen: Um auch im hohen Alter möglichst vital zu bleiben, sollten Körper und Geist ständig gefordert und trainiert werden. „Sich regen bringt Segen“. Wir wollen Ihnen mit einem breiten ergo- und gerontotherapeutischen Beschäftigungsangebot helfen, geistig und körperlich möglichst fit zu bleiben.



■ Bei uns wird Ihnen sicherlich nie langweilig, dafür sorgen schon unsere psychogerontologisch geschulten Fachkräfte und Ergotherapeuten, die Ihnen ein täglich wechselndes Programm bieten. Es wird zum Beispiel gemeinsam gesungen, getanzt oder gebastelt, Rätsel gelöst oder Gesellschaftsspiele gespielt. Regelmäßig unternehmen wir auch Ausflüge, etwa in den Tiergarten.

■ Das gerontotherapeutische Angebot ist ein spezieller Service in allen CAG-Häusern und richtet sich sowohl an die rüstigen wie auch an die pflegebedürftigen Bewohner. Es rundet das insgesamt breite Spektrum an Veranstaltungen und Unternehmungen ab, die Sie das ganze Jahr lang begleiten.



■ Höhepunkte sind dabei sicherlich unsere jährlichen Sommer-, Wein- und Faschingsfeste sowie die Weihnachtsfeiern. Auch Angehörige kommen gerne zu diesen Veranstaltungen. Daneben gibt es noch zahlreiche Konzerte und Aufführungen, unser Gala-Diner sowie die monatlichen Busausflüge ins „Fränkische“. Unser qualifiziertes Personal hat ständig neue Ideen und altersgerechte Angebote. Die Teilnahme ist selbstverständlich freiwillig und kostenlos, aber ganz sicher nicht umsonst. Viele unserer Bewohner nehmen die Chance wahr, ihren Alltag abwechslungsreicher zu gestalten. Und die Freude bei ihnen ist groß, wenn sie zum Beispiel bei der Gymnastik Fortschritte machen, wieder beweglicher werden. Gleiches gilt für den Geist, auch hier werden Sie schnell Erfolge des „Gedächtnis-Trainings“ wahrnehmen.

AUCH ZUHAUSE FÜR SIE DA...

AMBULANTER PFLEGEDIENST



Ambulanter Pflegedienst der Christlichen Arbeitsgemeinschaft e.V.

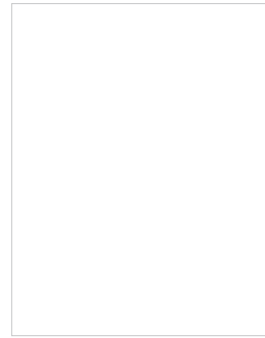
Sperberstr. 70
90461 Nürnberg

Tel.: 0911 94464-60

Fax: 0911 94464 - 62
apd@cag-nuernberg.de

Ausgezeichnete Qualität

■ Bei der jährlichen MDK-Prüfung des Medizinischen Dienstes der Krankenversicherungen erreichte der Ambulante Pflegedienst der CAG wieder Bestnoten.



Liebe Damen und Herren,

■ Gerne vereinbaren wir mit Ihnen ein kostenloses und unverbindliches Beratungsgespräch über eine ambulante Pflege, auch bei Ihnen Zuhause. Gemeinsam mit Ihnen erstellen wir ein umfassendes Konzept, welches Ihre Wünsche und persönliche Lebensgestaltung berücksichtigt und Ihre Selbständigkeit erhalten und fördern soll, damit Sie Zuhause in der vertrauten Umgebung bleiben können.

■ Wir achten die Würde und Einzigartigkeit und sind für alle Menschen da, unabhängig von Geschlecht, Religion, Herkunft, Alter und sozialer Stellung.

Ihre

Anna Zimnicki
Leiterin des Ambulanten
Pflegedienstes



Ambulanter
Pflegedienst
der CAG e.V.
MDK-Prüfung
am 30.10.2019

WAS WIR BIETEN:

Wir pflegen nach einem ganzheitlichen Konzept, das aus folgenden Bausteinen besteht:

Pflegerische Leistungen

- Grundpflege wie z.B. Körperpflege, Baden, Mobilisieren etc.
- Medizinische Behandlungspflege wie z.B. Injektionen, Wundversorgung, Medikamentengabe

Betreuerische Leistungen

- Betreuungsleistungen wie Spazierengehen, gemeinsam Einkaufen gehen, Begleitungen zu Ärzten und Behörden, Spiele uvm.
- Im Rahmen der Betreuungsleistungen Unterstützung im Haushalt

Hauswirtschaftliche Versorgung

- Wir entlasten Sie, wenn alltägliche Verrichtungen zu beschwerlich werden.
- Wir kaufen ein, reinigen die Wohnung, versorgen Ihr Haustier und vieles mehr.

Beratung

- Persönliche und unverbindliche Beratung und Informationen zu allen Aspekten der Pflege.
- Beratender Pflegebesuch bei Bezug von Pflegegeld.
- Hilfe im Schriftverkehr und bei Behördenangelegenheiten.
- Klärung der Kostenfrage mit Ihrer Krankenkasse, Pflegeversicherung oder sonstigen Kostenträgern.

Unterstützung pflegender Angehöriger

- Wir unterstützen Angehörige durch praktische Anleitung im eigenen häuslichen Umfeld.
- Wir übernehmen Pflege und Betreuung, wenn Angehörige verhindert sind, oder eine Pause nehmen möchten, um neue Kräfte zu sammeln (Verhinderungspflege).
- Wir bieten Betreuungsangebote für Menschen mit eingeschränkter Alltagskompetenz auf Grund einer Demenz oder psychischen Erkrankung.
- Wir leisten Überleitungspflege aus stationärer Versorgung in den häuslichen Bereich.

Weitere Angebote

- Medizinische Fußpflege
- Teilnahme an unseren Veranstaltungen und Ausflügen
- Vorbelegungsrecht für unsere Alten- und Pflegeheime
- Bei Erkrankung der Erziehungsperson von Kindern unter 12 Jahren: Wir führen nach Absprache mit der zuständigen Krankenkasse den Haushalt weiter und kümmern uns um die Kinder.

Wir vermitteln auch

- Pflegehilfsmittel
- Essen auf Rädern
- Hausnotruf
- Friseurbesuch
- Kontakte zu Selbsthilfegruppen
- Auf Wunsch vermitteln wir den Besuch des Gemeindepfarrers.

DIE EINRICHTUNGEN UND DIENSTE DER CHRISTLICHEN ARBEITSGEMEINSCHAFT E. V.

- *Ambulanter
Pflegedienst*
- *Pflegeeinrichtungen*
- *Seniorenwohnen*
- *Betreutes Wohnen*
- *Sozialwohnungen*
- *Kurzzeitpflege*
- *Hauswirtschaftliche
Unterstützung*
- *Besuchsdienste*
- *Angehörigenberatung*
- *Seniorenberatung*

*Ein Tochterunternehmen der CAG e.V.
ist die CAG SERVICE GmbH
mit den Bereichen „Hauswirtschaft“,
„Catering & Biocater“ und „IT & EDV“*



Christliche Arbeitsgemeinschaft e.V.
Sperberstr. 70 · 90461 Nürnberg · Tel.: 0911 94464-0 · Fax: 0911 94464-12
Mail: info@cag-nuernberg.de · Homepage: www.cag-nuernberg.de
Aufsichtsratsvorsitzender: Dekan i.R. Gottfried Schoenauer
Vorstand: Florian Schoenauer

Spendenkonto: Sparkasse Nürnberg DE02 7605 0101 0001 5222 19 · BIC SSKNDE77XXX